

«Согласовано»
 Руководитель
 Волжское лесничество - филиал
 ГКУ РМЭ «Западное межрайонное управление лесами»
 Удалова Г.М.
 «9» августа 2019г.

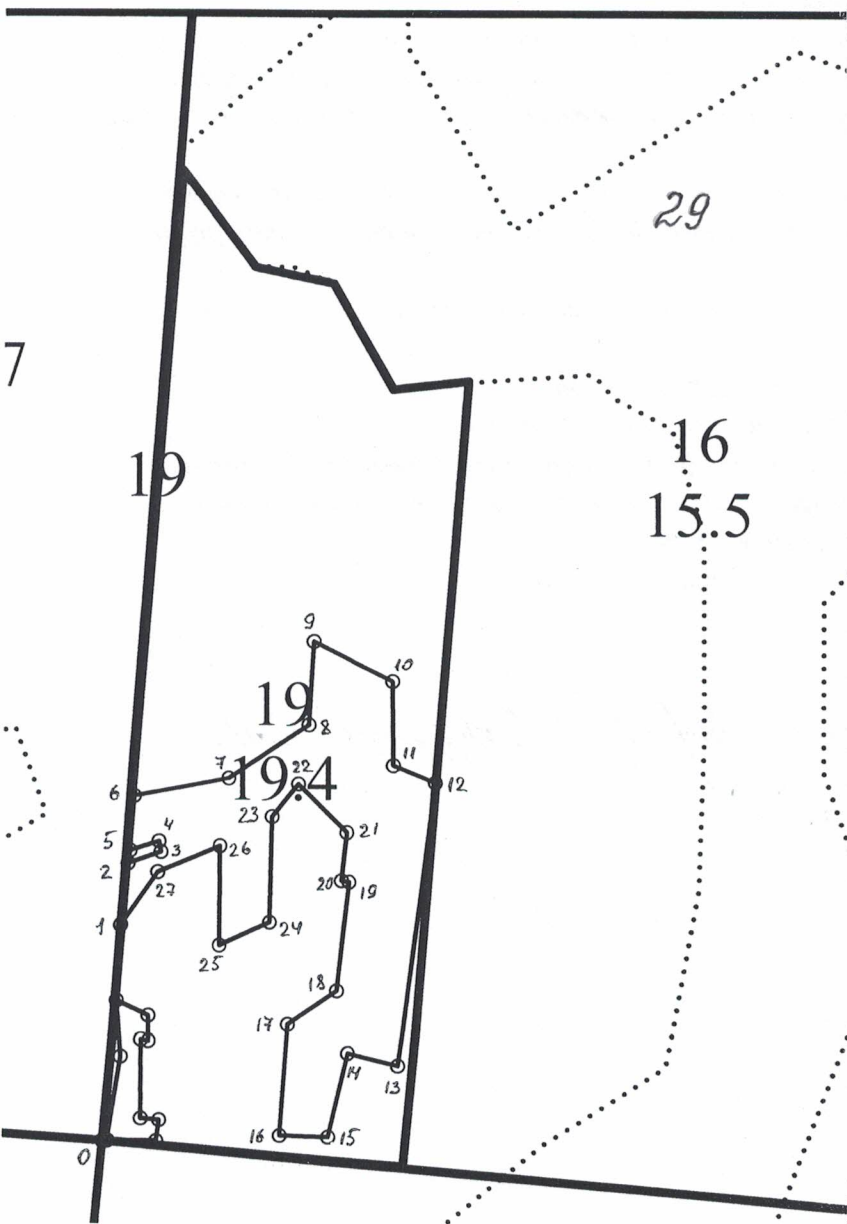
«Утверждаю»
 Директор ООО «Венера»
 Б.И. Замалеев
 «02» августа 2019г.



ПРОЕКТ ЛЕСОВОССТАНОВЛЕНИЯ
 (искусственное лесовосстановление)
 на весну 2020 года

Лесничество *Волжское*
 Участковое лесничество *Визимьярское*
 Арендатор *ООО «Венера»*
 Номер квартала *29* номер выдела *19*
 Площадь участка *2.5 га*
 Целевое назначение лесов – *эксплуатационные*
 Главная порода - *сосна*; сопутствующие породы - *нет*
 Обоснование проектируемых мероприятий – *искусственное лесовосстановление, порода – сосна, группа типов леса (ТЛУ) – влажные, количество жизнеспособного подроста и молодняка – менее 0.5 тыс. шт./га.*

План участка (масштаб 1:5000)



Номера точек	Направление, румбы линий, град.	Длина линий, м
привязочный ход		
0-1	СЗ:8	144
основной ход		
1-2	СЗ:6	41
2-3	СВ:58	23
3-4	СЗ:22	7
4-5	ЮЗ:60	20
5-6	СЗ:8	36
6-7	СВ:67	64
7-8	СВ:44	64
8-9	СЗ:9	56
9-10	ЮВ:75	58
10-11	ЮВ:13	56
11-12	ЮВ:80	30
12-13	ЮВ:5	189
13-14	СЗ:88	34
14-15	ЮВ:0	57
15-16	ЮЗ:79	32
16-17	СЗ:9	74
17-18	СВ:43	39
18-19	СЗ:6	73
19-20	ЮЗ:86	5
20-21	СЗ:6	32
21-22	СЗ:57	45
22-23	ЮЗ:27	28
23-24	ЮВ:11	70
24-25	ЮЗ:53	37
25-26	СЗ:12	66
26-27	ЮЗ:55	45
27-1	ЮЗ:22	43

1. Категория лесокультурной площади – *вырубка 2019г.*;
2. Рельеф, механический состав почвы, степень влажности – *равнинный, супесчаная, влажная*;
3. Напочвенный покров (важнейшие растения - индикаторы, степень задернения почвы) – *черника; задернение слабое*;
4. Тип леса, тип лесорастительных условий – *Счер., Аз*;
5. Наличие естественного возобновления главных пород, тыс.шт./га - *нет*;
6. Захламленность - куб.м, наличие пней *300 шт./га*, средний диаметр *20 см*;
7. Зараженность почвы вредителями, вид, шт./га – *обследование не проводилось*;
8. Способы и время обработки почвы (механизированная, ручная, сплошная, полосами, бороздами, площадками), глубина обработки почвы, применяемые машины и орудия – *механизированная вспашка трактором МТЗ-82 с плугом ПЛ-1, бороздами, глубина обработки почвы 15см, сентябрь 2019г.*;
9. Размещение и размеры площадок, полос, борозд на площади и их направление – *борозды через 2.5 м, СЮ*;
10. Метод и способ создания лесных культур – *посадка сеянцами сосны вручную под меч Колесова*;
11. Количество посадочных мест на 1 га – *4.0 тыс.шт.*;
12. Размещение посадочных мест: расстояние между рядами - *2.5 м*, в рядах - *1.0 м*;
13. Схема смешения пород – *С-С-С*;
14. Потребность в посадочном материале на 1 га – *4.0 тыс.шт.*, на всю площадь – *10.0 тыс.шт.*;
15. Характеристика посадочного материала по породам (возраст, происхождение, селекционная категория, качество семян, номер сертификата) – *сеянцы сосны 1-летки с собственной теплицы (удостоверение о качестве семян № 12/00826 от 06.03.2019г., выдано отделом «Марийская лесосеменная станция»); категория семян – нормальные, 1 класс качества*;
16. Виды и способы ухода, их кратность (агротехнический, лесоводственный уходы, дополнение и др.):
 - 1-й год (2020г.) – *агротехнический 2-кратный ручной уход (оправка растений от заноса песком, размыва почвы; рыхление почвы с одновременным уничтожением травянистой растительности в рядах культур и междурядьях)*;
 - 2-й год – *агротехнический 2-кратный ручной уход (оправка растений от повреждения снегом; рыхление почвы с одновременным уничтожением травянистой и древесной растительности в рядах культур и междурядьях)*;
 - 3-й год - *агротехнический 1-кратный ручной уход (уничтожение нежелательной древесной растительности)*;

Проведение уходов в последующие годы – по мере необходимости.
17. Противопожарные мероприятия – *опашка минерализованной полосой*;
18. Показатели оценки восстанавливаемых лесов для признания работ по лесовосстановлению завершенными (возраст, средняя высота и др.) - *возраст 7 лет*, количество деревьев главной породы на 1 га – *2.0 тыс.шт.*, средняя высота деревьев главной породы – *1.2м*;
19. Безопасные способы выполнения работ – *соблюдение правил ТБ*.

Проект составил: инженер ЛВ ООО «Венера»



Проверил (должность, подпись)

